
Guide de Configuration GPRS

1 .Introduction

Le programme DialUpSetup est un outil qui aide les utilisateurs à configurer facilement le modem de leur téléphone. Grâce à cet outil, les utilisateurs n'ont plus besoin de passer par la procédure compliquée de configuration du modem Windows par défaut.

2 .Systèmes d'exploitation supportés

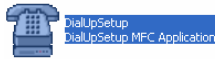
DialUpSetup supporte actuellement Windows 2000 et Windows XP. Windows 98 n'est pas supporté par cet outil.

3 .Prérequis

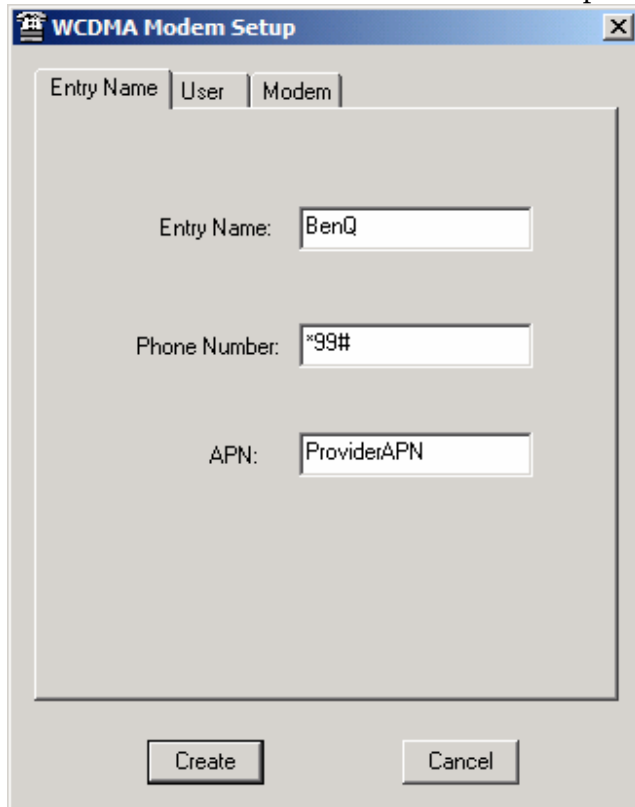
L'installation du pilote USB pour téléphone est obligatoire.

4 .Procédure de configuration

4.1 Exécutez DialupSetup.exe.



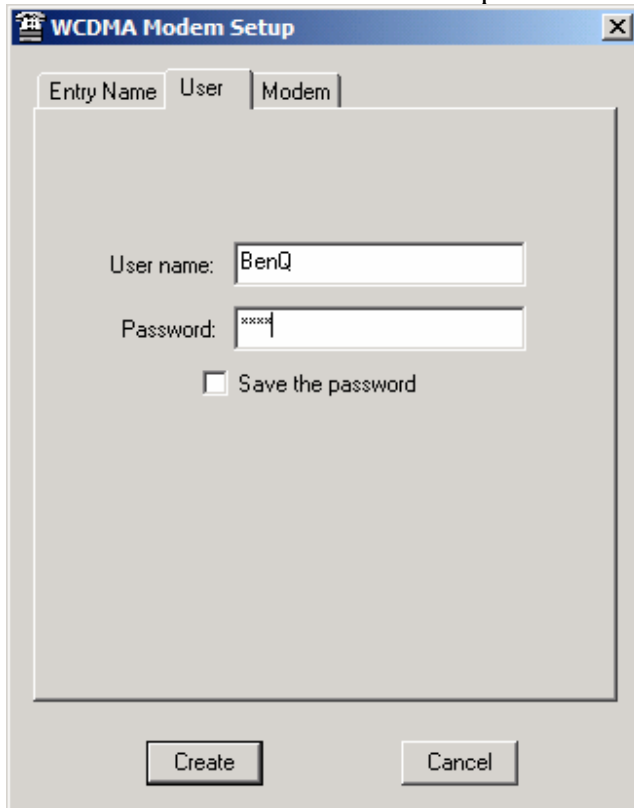
4.2. Indiquez un **Entry Name** choisi qui sera affiché dans les “Connexions Réseau et Accès à Distance”. Indiquez votre **Phone Number** et l'**APN** fourni par votre fournisseur de service. Veuillez contacter votre fournisseur de service pour les détails.



The image shows a Windows-style dialog box titled "WCDMA Modem Setup". It has three tabs: "Entry Name", "User", and "Modem". The "Entry Name" tab is selected. Inside the dialog, there are three text input fields. The first is labeled "Entry Name:" and contains the text "BenQ". The second is labeled "Phone Number:" and contains the text "*99#". The third is labeled "APN:" and contains the text "ProviderAPN". At the bottom of the dialog, there are two buttons: "Create" and "Cancel".

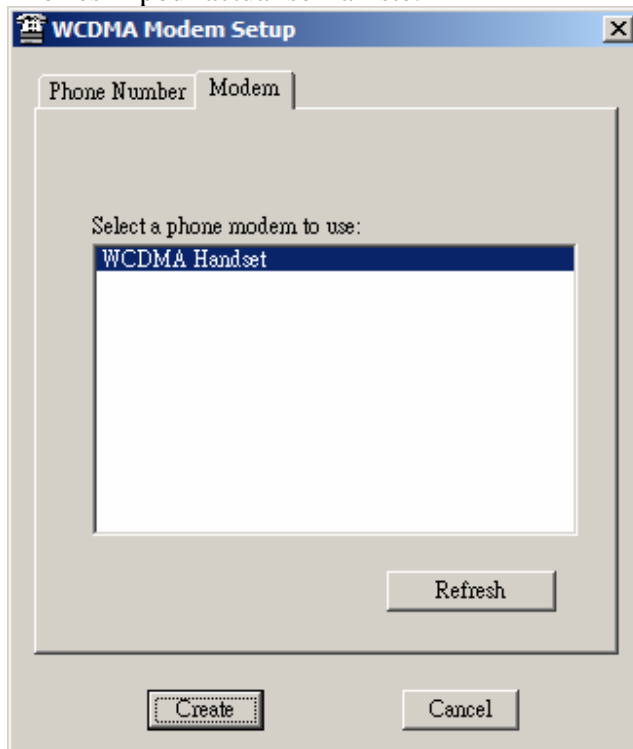
Field	Value
Entry Name	BenQ
Phone Number	*99#
APN	ProviderAPN

4.3. Indiquez le **User name** et le **Password** fournis par votre fournisseur réseau. Veuillez contacter votre fournisseur de service pour les détails.

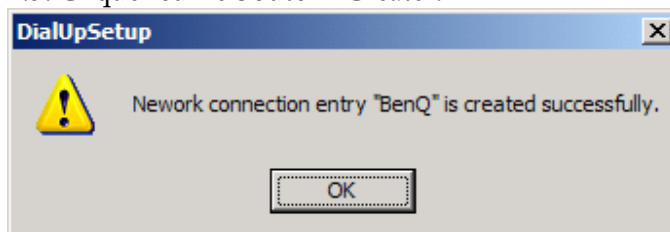


The image shows a Windows-style dialog box titled "WCDMA Modem Setup". It has three tabs: "Entry Name", "User", and "Modem". The "User" tab is currently selected. Inside the dialog, there are two text input fields. The first is labeled "User name:" and contains the text "BenQ". The second is labeled "Password:" and contains four "x" characters. Below these fields is a checkbox labeled "Save the password", which is currently unchecked. At the bottom of the dialog, there are two buttons: "Create" and "Cancel".

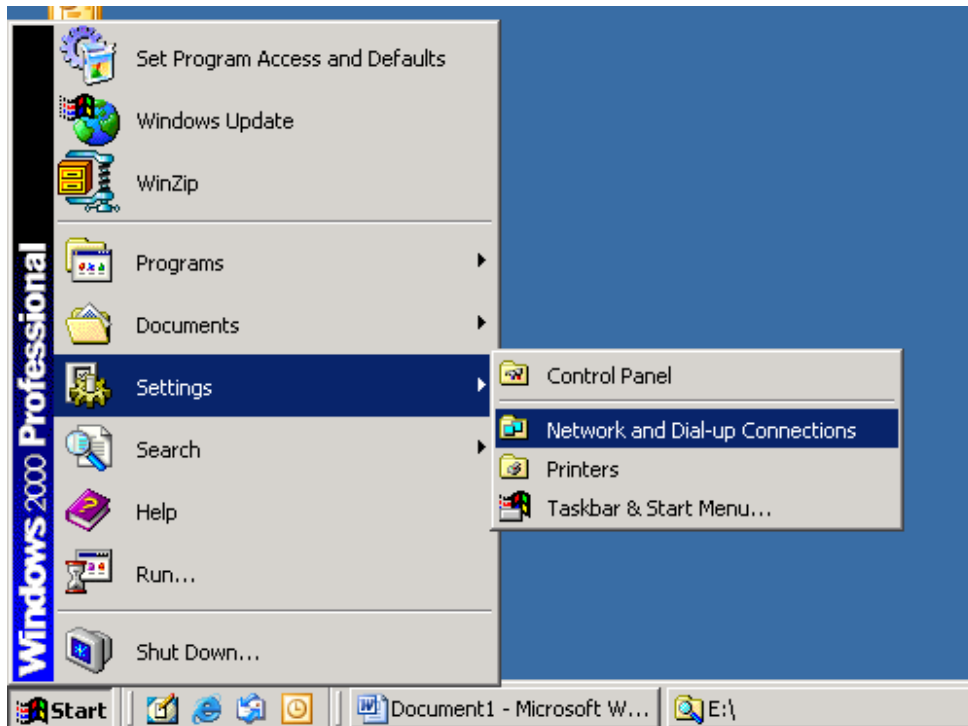
4.4. Sélectionnez un modem. Si rien n'est affiché sur la liste, veuillez cliquer sur le bouton "Refresh" pour actualiser la liste.



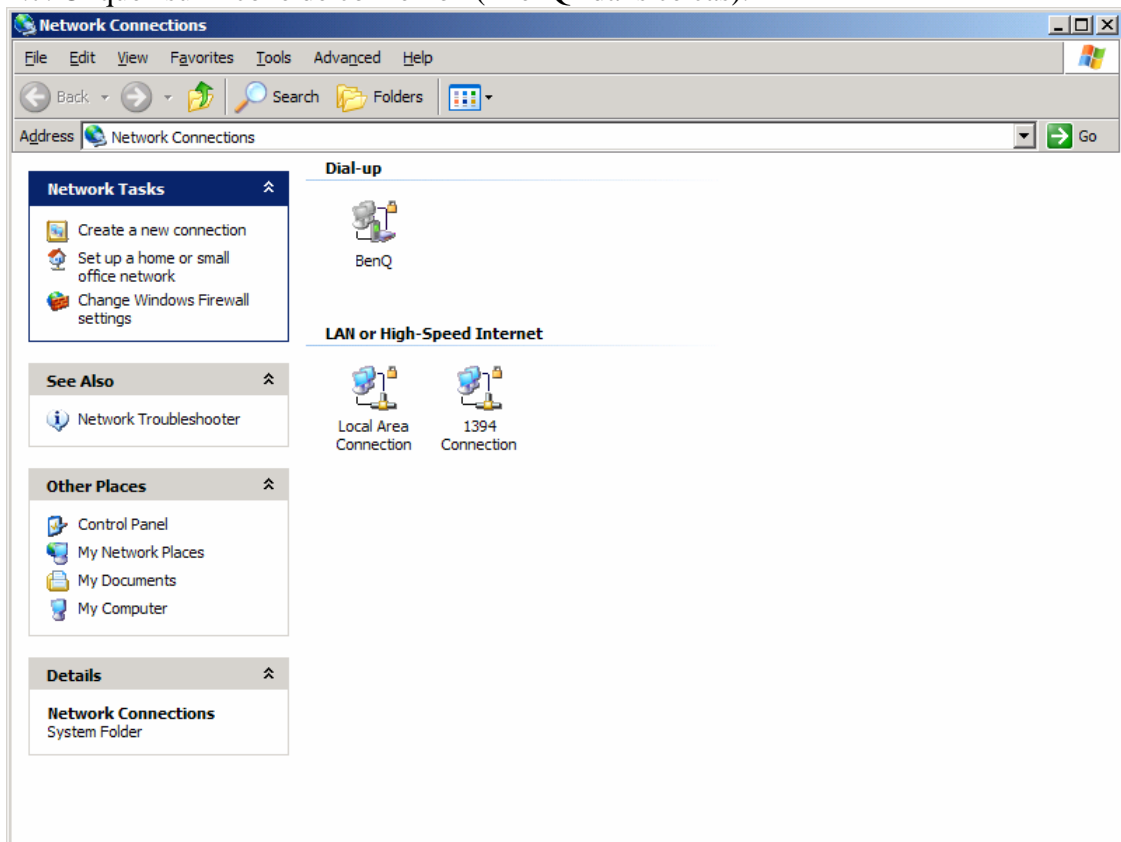
4.5. Cliquez sur le bouton "Create".



4.6. Ouvrez “Connexions Réseau et Accès à Distance”.



4.7. Cliquez sur l'icône de connexion ("BenQ" dans ce cas).

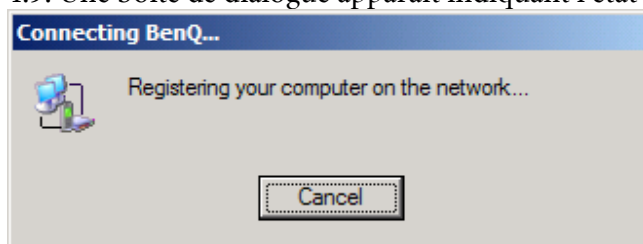


4.8. La boîte de dialogue de composition apparaît.



Cliquez sur "Composer".

4.9. Une boîte de dialogue apparaît indiquant l'état de connexion.



4.10. La création de la connexion GPRS est maintenant terminée.
Une petite icône réseau apparaîtra dans la barre d'état indiquant l'état du réseau.

